



Fiche verte

L'ÉLAGAGE DES ARBRES



LIGNES ÉLECTRIQUES



PÉRIODE PROPICE À L'ÉLAGAGE



ÉCIMER LES ARBRES



ÉLAGUER UN ARBRE



ARBRES FRUITIERS



Chaque arbre possède des caractéristiques et une forme qui lui sont propres et se développera mieux sans notre intervention. Cependant, il arrive que l'élagage soit nécessaire, notamment pour effectuer une taille de formation, éclaircir un arbre mature ou éliminer des branches mortes, malades ou dangereuses. Il est alors essentiel de respecter la forme naturelle de l'arbre.

Si vous désirez retenir les services d'un arboriculteur professionnel, consultez le site Internet de la Société internationale d'arboriculture de Québec (SIAQ) au www.siaq.org. Soyez avisé que certaines entreprises se spécialisent dans l'abattage d'arbres tandis que les arboriculteurs professionnels eux sont des spécialistes de l'entretien et de la conservation des arbres. En général, un arboriculteur professionnel évitera les pratiques non recommandées telles que l'éêtage et l'élagage excessif.



LIGNES ÉLECTRIQUES

Que vous procédiez vous-même à l'élagage ou que vous fassiez appel à un professionnel, assurez-vous de mettre en pratique les conseils suivants : **Ne jamais couper les branches près des lignes électriques.**

Seuls les arboriculteurs professionnels certifiés par Hydro-Québec devraient élaguer les arbres à proximité de lignes électriques. En tentant d'effectuer les travaux vous-même, vous courez un risque d'électrocution. Vous risquez également de causer des pannes et même des feux. Nous vous recommandons de contacter Hydro-Québec pour toute information.



PÉRIODE PROPICE À L'ÉLAGAGE

Au printemps

Le printemps est généralement le meilleur moment pour élaguer les arbres.



Feuillus

Pour favoriser la cicatrisation et diminuer l'exposition aux maladies, le meilleur temps de l'année pour élaguer des arbres feuillus correspond généralement à la période de dormance, préférablement tôt au printemps.



Conifère

Dans le cas des conifères, on doit préférablement s'en tenir à enlever les branches mortes ou malades.

L'été (les exceptions)



L'élagage de l'érable et du bouleau devrait idéalement avoir lieu durant le stade de croissance active au milieu de l'été.

L'hiver

Il faut éviter l'élagage par temps très froid.



ÉCIMER LES ARBRES



Ne pas écimé (étêter) les arbres, c'est interdit

L'écimage d'un arbre n'est jamais recommandé. L'écimage, également appelé étêtage, consiste à couper les ramures et la branche principale de l'extrémité supérieure d'un arbre, généralement dans le but d'en diminuer la hauteur. Malheureusement, la plaie laissée à la branche principale ne cicatrise pas et des microorganismes risquent de rendre l'arbre malade et de le faire mourir.

De plus, lorsqu'un arbre est étêté, plusieurs branches secondaires moins résistantes se mettent à pousser très rapidement afin de remplacer le feuillage perdu. Les réserves du système racinaire risquent alors de ne plus suffire à la croissance de l'arbre, affaiblissant du même coup l'ensemble de la structure de l'arbre, le rendant encore plus vulnérable aux grands vents et aux maladies.

Enfin, un arbre écimé n'est pas très joli.



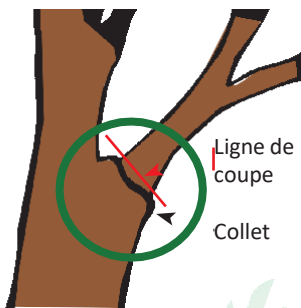
ÉLAGUER UN ARBRE

1 RAISON POUR ÉLAGUER UN ARBRE

Les branches mortes, très souvent affectées par des insectes et des champignons. Les branches qui se nuisent mutuellement par friction les branches qui risquent de causer des dégâts.

2 COUPER LA BRANCHE AU BON ENDROIT

En règle générale, les branches ne devraient pas être coupées au ras du tronc lors de l'élagage. Avant de couper, **il faut d'abord localiser le collet**. Le collet est un petit refoulement d'écorce entre la branche et le tronc duquel seront formées les cellules cicatrisantes après l'élagage. Donc, le collet ne doit pas être coupé lors de l'élagage. Coupez la branche en conservant le collet pour minimiser la plaie et assurer sa cicatrisation rapide. Aucun enduit ou produit de recouvrement ne doit être appliqué sur les plaies.

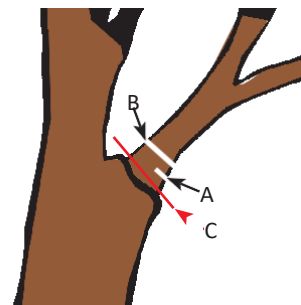


2 PRÉVENIR LES BLESSURES LORS DE L'ÉLAGAGE

Si l'élagage d'un arbre n'est pas effectué correctement, une branche sectionnée peut entraîner une partie de l'écorce du tronc dans sa chute, causant une déchirure difficile à cicatriser. Une plaie qui guérit mal favorise notamment le développement de maladies fongiques.

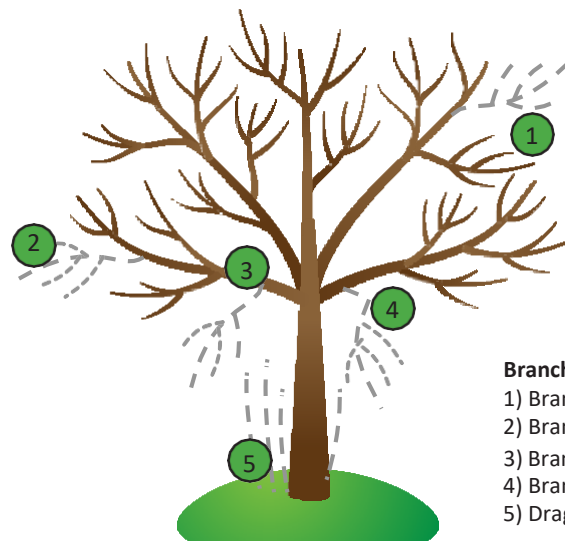
Aussi, pour éviter d'abîmer un arbre lors de l'élagage, il est essentiel de protéger le collet des branches à couper et de procéder selon les directives ci-contre :

- 1) À quelques centimètres du collet (point A), sous la branche à couper, sciez vers le haut jusqu'au tiers du diamètre de la branche.
- 2) À quelques centimètres du point A, en direction opposée au tronc (point B), sciez la branche complètement vers le bas.
- 3) Finalement, coupez la branche restante au bon endroit (point C).



3 ÉVITER L'ÉLAGAGE EXCESSIF

L'élagage excessif consiste à enlever plus de 20 % de la ramure d'un arbre en une seule année, incluant le rehaussement de la couronne. On ne devrait jamais effectuer d'élagage excessif, sauf pour des raisons de sécurité, car il nuit grandement à la santé de l'arbre, le privant, entre autres, d'une grande quantité de tissus vivants essentiels à sa croissance et à la solidité de sa structure. Tout élagage devrait tenir compte de la physiologie de l'arbre et de sa taille. En règle générale, pour un arbre mature, l'élagage devrait se limiter aux branches mortes ou dangereuses.

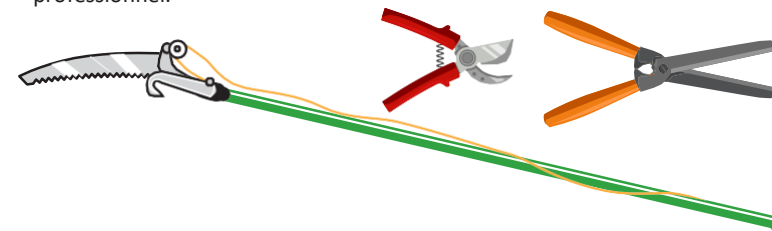


Branches à élaguer:

- 1) Branche morte
- 2) Branche malade
- 3) Branche dangereuse
- 4) Branche cassée
- 5) Drageons

4 EMPLOYER LES BONS OUTILS

L'élagage peut s'avérer un travail plaisant et simple si vous utilisez les bons outils. Une bonne paire de sécateurs, une scie pliante ainsi qu'un élagueur à long manche vous faciliteront la tâche. Assurez-vous de bien désinfecter vos outils avant et après avoir élagué un arbre afin d'éviter de propager des maladies infectieuses. Si vous trouvez le travail trop ardu, contactez un arboriculteur professionnel.



LES ARBRES FRUITIERS

Les techniques de taille pour les arbres fruitiers et les buissons ornementaux diffèrent parfois des techniques utilisées pour les arbres de plus grande taille. Votre pépiniériste peut vous conseiller quant au moment idéal où effectuer la taille. Mieux vaut prévenir que guérir!